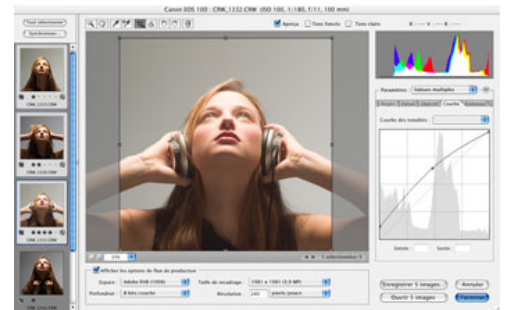


Adobe Photoshop



Objectif

Savoir acquérir une image, la corriger, effectuer du photo-montage

Pré-requis

Connaissance de l'environnement Windows

Méthodes et outils

Alternance théorie/mise en pratique

Travail individuel

Durée

2 jours

Présentation de Photoshop

- Espace de travail (fenêtre, palettes...)
- Chargement d'une image (description des informations relatives à l'image)
- Les modes d'affichage (RVB, CMJN, LAB...)
- Affichage de la grille (paramétrage de la grille)
- Affichage des règles et utilisation

Les calques

- Ajout/suppression d'un calque
- Copie d'un calque
- Changement des propriétés
- Afficher/masquer/verrouiller les calques
- Création d'un groupe de calques
- Aligner des calques

Les sélections

- Rectangle, ellipse
- Baguette magique
- Lasso (main levée, polygonal, magnétique)
- Sélection paramétrée
- Mémoriser une sélection
- Récupérer une sélection
- Copier/coller une sélection sur un nouveau calque
- Copier/coller une sélection dans une autre image

Retouche d'image

- Recadrer et redresser une image
- Etablir la plage tonale
- Supprimer une dominante de couleur
- Remplacer une couleur
- Supprimer un élément indésirable
- Intensifier une couleur
- Eclaircir une zone
- Modifier un élément
- Opacité entre les calques (palette calques)

Les masques de fusion

- Principe du masque de fusion
- Création d'un masque de fusion
- Modification du masque (pinceau, aérographe)
- Utilisation des dégradés
- Utilisation des filtres sur un masque
- Activer/désactiver/supprimer le masque
- Récupération du contenu d'une couche (sélection) et utilisation dans le masque

Le texte et les effets de calque

- Saisie d'un texte
- Modification du texte (couleur, taille...)
- Transformation d'un élément texte en calque
- Application d'un effet de calque (ombre portée, estampage...)
- Dissocier les effets de calques
- Copier un effet d'un calque à un autre
- Application d'un style

Utilisation des filtres

- Flou
- Bruit
- Accentuation
- ...

Images pour le Web

- Préparation de l'image (réglage de la taille, mode de couleur...)
- Optimisation de l'image (enregistrement aux formats GIF, JPG...)

